

# PROJET ASSOCIATIF 2024-2028

– ASSOCIATION CLAAC –  
Culture, Loisirs, Accueil et Animation en Chinonais



# UN P'TIT MOT POUR COMMENCER

## « Un projet associatif, pour faire quoi ? »

Le projet associatif est la colonne vertébrale de toute association. Il définit les engagements et les intentions de l'association pour les quatre ans à venir en s'appuyant sur les valeurs qu'elle promeut.

## « Un projet associatif partagé ! »

Le travail sur le projet associatif a fait l'objet d'une démarche partagée entre administrateurs, salariés et adhérents à travers des temps de concertation dédiés et de comités de pilotage composés de bénévoles et de salariés.

Ainsi, ce projet est issu d'une réflexion collective basée sur les enjeux actuels de l'association en prenant en compte son environnement.

Remercions tous.les les participant.e.s qui ont contribué à la définition et à l'écriture de ce nouveau projet qui se veut simple à appréhender dans sa forme et ambitieux dans les contenus proposés.

## « Les grandes lignes de ce nouveau projet : »

Au delà d'un rapide rappel sur l'histoire de l'association, ce projet est structuré selon cinq principaux chapitres :

1. Nos valeurs,
2. Nos intentions,
3. Nos engagements à l'égard des publics,
4. Place aux bénévoles,
5. Nos moyens pour agir.

*Bonne lecture à toutes et tous !*

# IL ÉTAIT UNE FOIS..

L'Association CLAAC est une association d'Education Populaire, à vocation sociale, culturelle et éducative.

Créée en 1998, elle est le fruit de la fusion de deux associations, l'une gérant un accueil de loisirs et un secteur jeunesse, l'autre consacrée à une maison des jeunes et de la culture et à l'hébergement de la jeunesse.

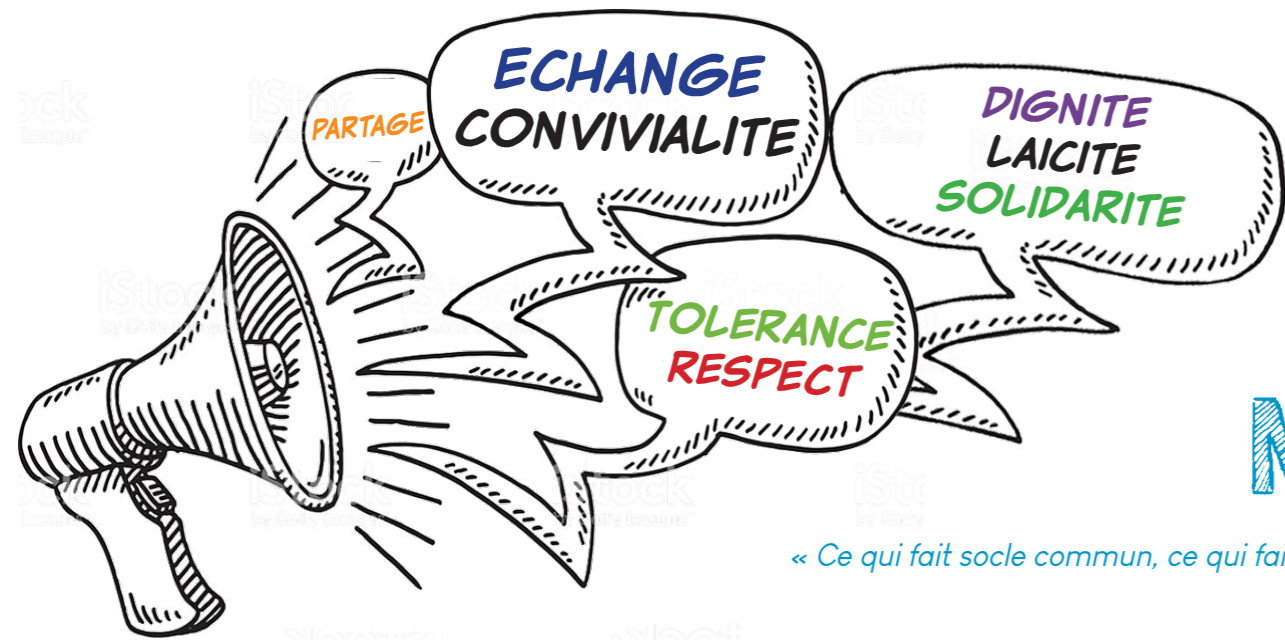
Aujourd'hui, elle élabore et déploie son action à l'échelle de la Communauté de Communes de Chinon Vienne et Loire en lien étroit avec différents acteurs locaux (élus, partenaires institutionnels, associations et habitants) afin de mettre en oeuvre des réponses adaptées aux besoins de la population du territoire.

Elle assure la gestion des deux centres sociaux et de trois Résidences Habitat Jeunes implantés sur les communes de Chinon et Avoine :

- Les deux centres sociaux sont des lieux de rencontres et d'échanges, ouverts à tous. Ils proposent des activités et des services répondant aux besoins des habitants, favorisent leur participation et soutiennent leurs initiatives.

- La mission des Résidences Habitat Jeunes est de promouvoir l'accès à l'autonomie et de favoriser l'insertion sociale, professionnelle et culturelle des jeunes de 16 à 30 ans par le logement.





## NOS VALEURS

« Ce qui fait socle commun, ce qui fait corps, favorisant le vivre ensemble et l'épanouissement »  
L'équipe de l'association CLAAC

L'association s'inscrit pleinement dans les fondements de l'Éducation Populaire. Elle défend les valeurs de la République, dont la Liberté, l'Égalité et la Fraternité et le principe de Laïcité. Elle s'interdit toute prise de position politique ou religieuse.

### LA CITOYENNETÉ & LA DEMOCRATIE (Participation active au vivre ensemble)

L'association cherche à créer les conditions d'une participation active à la vie locale, en favorisant chez les individus la confiance en soi, le développement de compétences nouvelles sur la prise de parole ou la prise d'initiative en direction du bien commun.

### LE LIEN & LA MIXITÉ SOCIALE (Laboratoire d'échanges)

L'association intervient dans un esprit de respect mutuel et de pluralité. C'est un espace de diversité sociale, de rencontre et de convivialité. L'association facilite les rencontres, l'interconnaissance et les échanges, participe à une dynamique d'ouverture et de tolérance avec pour ambition de permettre à chacun de s'enrichir au contact des autres. L'animation socio-culturelle est au cœur de nos pratiques inclusives.

### LA SOLIDARITÉ & LA JUSTICE SOCIALE (Équité, entraide et dignité humaine)

Le respect des personnes et des biens, ainsi que l'écoute sont des préalables essentiels à l'esprit d'entraide et de partage. Notre volonté est de contribuer à rompre l'isolement tout en prévenant et réduisant les inégalités. L'association contribue à lutter contre la pauvreté et contre les discriminations en facilitant l'accès aux droits, à la culture et aux services de proximité.

## NOS INTENTIONS

### AMPLIFIER LA DYNAMIQUE ASSOCIATIVE

L'association souhaite donner une place plus importante aux adhérents dans le cadre d'instances participatives, de réflexions, de concertations et de décisions (Comités d'Usagers, d'habitants, de jeunes...) au sein de l'Association pour contribuer activement au développement social local.

### FAVORISER LE DEVELOPPEMENT DU POUVOIR D'AGIR ET L'EMANCIPATION DES PUBLICS

L'association se présente comme un acteur de la cité, incubateur, accompagnateur et facilitateur de projet. Participation et initiatives citoyennes, capacités d'engagement, autonomie sont des notions clés incarnées par l'association pour construire collectivement la société de demain avec la population locale, les partenaires et les élus locaux.

### CONTRIBUER AUX DEFIS SOCIETAUX

L'association cherche à agir avec les habitants pour une société plus juste en prenant en considération les préoccupations sociétales actuelles que sont notamment : la transition écologique et énergétique, la promotion de la santé, la médiation et l'inclusion numérique et l'égalité Femmes / Hommes.

# NOS ENGAGEMENTS A L'ÉGARD DES PUBLICS

Accueillir, écouter et informer  
tous les publics

Accompagner les idées et les  
projets portés par les habitants

Veiller à l'accès pour tous aux services  
et aux actions proposés



Développer et construire des actions  
avec les publics sur la base des besoins  
et des dynamiques du territoire

Susciter l'envie  
et la curiosité en étant  
source de propositions  
(culture, loisirs, animation  
sociale)

Favoriser les temps de partage, de  
rencontre et de convivialité en faveur  
du « bien vivre ensemble »

5

## PLACE AUX BÉNÉVOLES

TISSER DES  
LIENS

SE SENTIR  
UTILE

TRANSMETTRE  
SON  
SAVOIR-FAIRE

FAIRE VIVRE  
DES IDEES

### MISSIONS REGULIERES

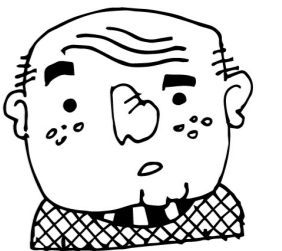
- Accompagner des enfants et des jeunes dans leur scolarité
- Animer un atelier artistique et manuel (couture, lecture, sport, cuisine...)
- Diffuser la communication du CLAAC sur le territoire
- Tenir la permanence d'accueil
- Entretenir le jardin partagé
- S'investir dans le conseil d'administration...

### MISSIONS PONCTUELLES

- Aider à l'aménagement et à l'entretien des établissements (petits travaux, bricolage)
- Participer à des manifestations lors de fêtes de quartiers ou de villages
- Accompagner une sortie
- Participer à la mise en place du festival BD...



6





**ALLER VERS**  
(Aller à la rencontre des différents publics / Actions hors les murs)

**TRAVAILLER A L'ECHELLE DU TERRITOIRE**



- Véhicules itinérants,
- Participer aux fêtes de village,
- Etre présent à la sortie d'établissements,
- Investir l'espace public,
- Rendre accessibles nos structures.

# NOS MOYENS POUR AGIR



**AFFINER ET DÉVELOPPER LES PARTENARIATS**

(Favoriser l'articulation des projets en cohérence avec nos valeurs, nos intentions et nos engagements vis-à-vis du public)



- Agir en complémentarité,
- S'entourer de partenaires ressources pour réaliser des actions concrètes autour des sujets prioritaires : la transition écologique, la santé, le numérique, l'accès aux droits.



**S'ASSURER DE L'ADÉQUATION ENTRE L'AMBITION DU PROJET ET LES MOYENS HUMAINS ET MATÉRIELS**



- S'appuyer sur l'équipe salariée et sur le bénévolat,
- Attribuer des enveloppes financières par établissement, secteur et projet,
- Savoir faire des choix et définir des priorités.



**DÉPLOYER DE NOUVELLES INSTANCES PARTICIPATIVES**

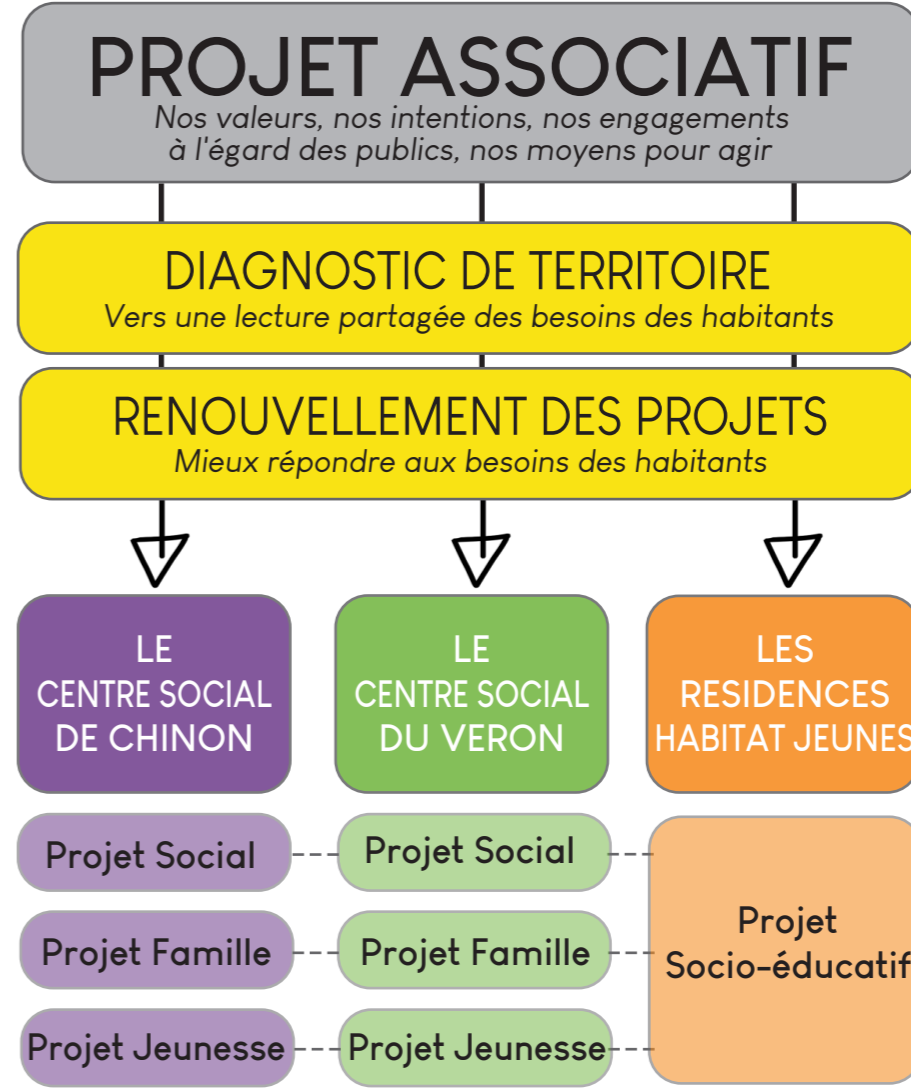


- Offrir aux jeunes un espace pour construire et présenter leurs projets,
- Proposer aux adhérents des temps de discussion réguliers,
- Animer des Comités d'Usagers.

# POUR FINIR, C'EST ICI QUE TOUT COMMENCE



\* Prendre de la hauteur



Les projets portés par les Centres Sociaux et les Résidences Habitat Jeunes s'appuieront sur ce document socle pour assurer la cohérence globale de l'action portée par l'association, tout en permettant la définition et la mise en oeuvre de projets répondant aux besoins des publics de chaque structure.

**Nos deux engagements vis-à-vis de ce projet :**

- L'association s'engage à communiquer largement sur son projet associatif pour en permettre l'appropriation par le plus grand nombre.
- L'association s'engage à faire vivre ce projet et à faire une étape d'évaluation à mi-parcours ainsi qu'à son terme et se donne la possibilité de le faire évoluer en fonction des nouveaux enjeux.

# NOTRE TERRITOIRE D'INTERVENTION

## CENTRE SOCIAL DU VERON et ACCUEILS JEUNES

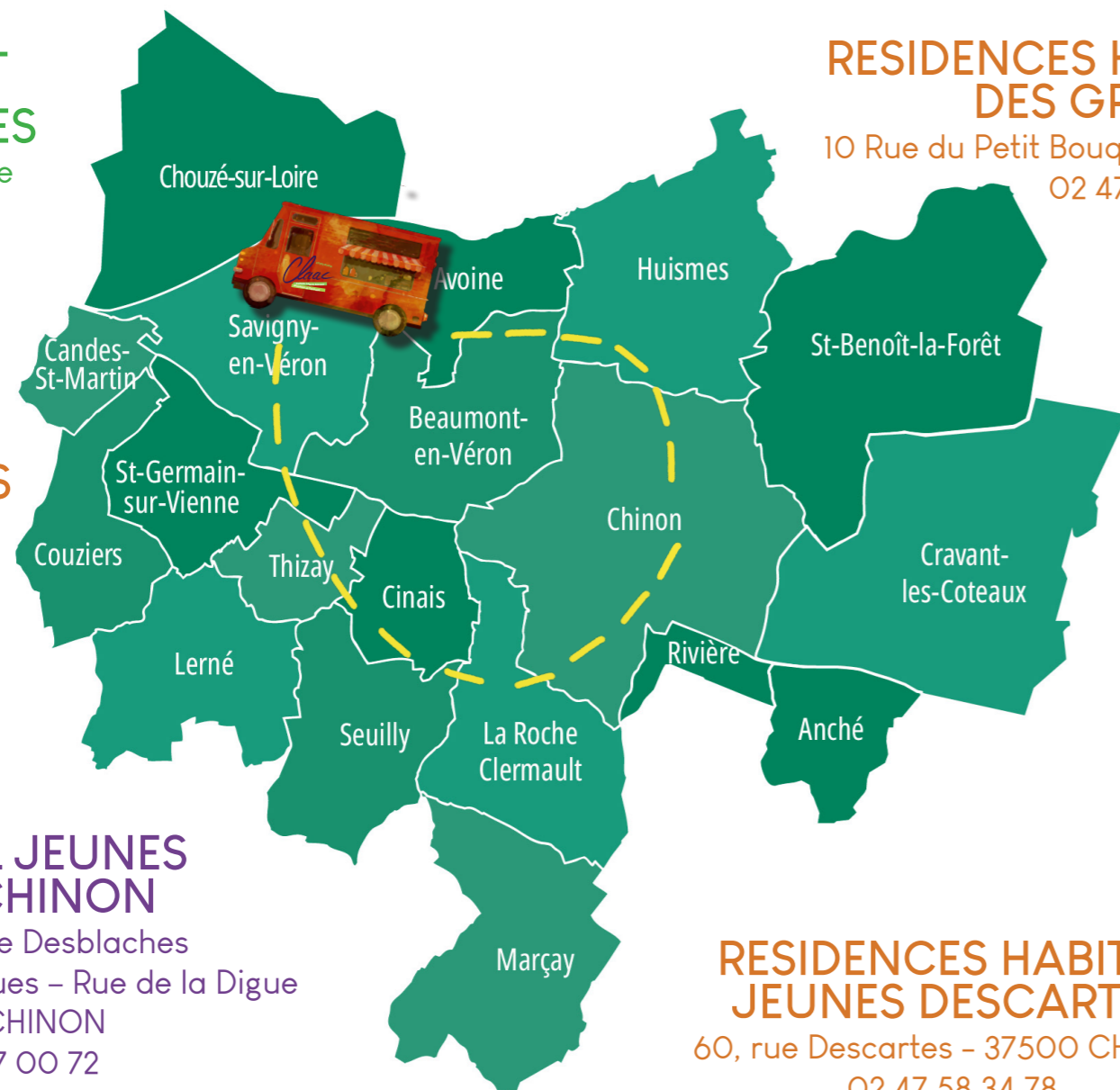
Avenue de la République  
37420 AVOINE  
02 47 98 17 00

## RESIDENCES HABITAT JEUNES DU VERON

Rue Georges Joubert  
37420 AVOINE  
02 47 58 34 78

## ACCUEIL JEUNES ADOS CHINON

Espace Colette Desblaches  
Faubourg Saint Jacques – Rue de la Digue  
37500 CHINON  
02 18 07 00 72



## RESIDENCES HABITAT JEUNES DES GROUSSINS

10 Rue du Petit Bouqueteau – 37500 CHINON  
02 47 58 34 78

## CENTRE SOCIAL DE CHINON

02 47 93 10 48  
ACCUEIL JEUNES  
PREADOS  
02 47 93 97 16  
60 Rue Descartes  
37500 CHINON

## RESIDENCES HABITAT JEUNES DESCARTES

60, rue Descartes – 37500 CHINON  
02 47 58 34 78

9

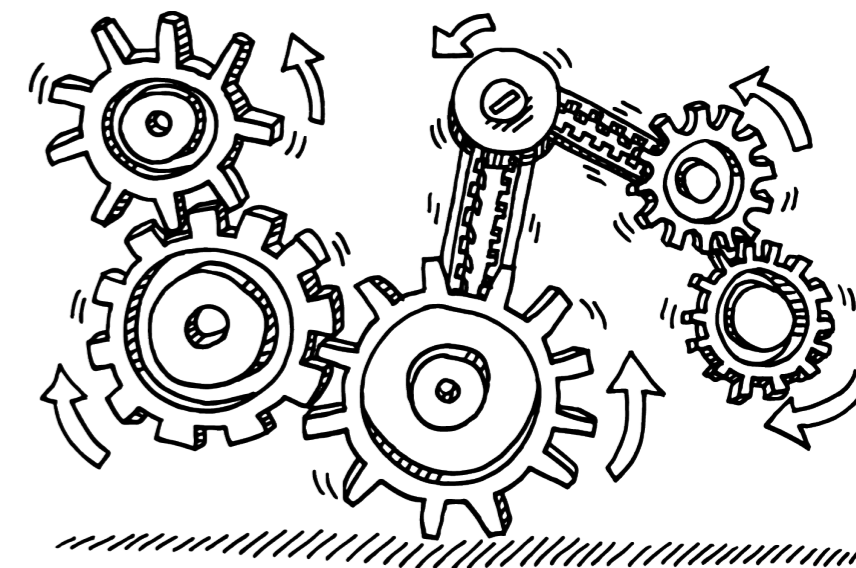
# NOS PARTENAIRES

L'association travaille en lien avec un écosystème d'acteurs pour mener ses missions et actions de terrain dans les domaines : culturels, sportifs, sociaux, éducatifs, des loisirs, du logement, de l'insertion...

L'association contribue activement à des réseaux thématiques sur la jeunesse, la famille, la parentalité, le numérique... mais aussi à des instances de concertations locales.

L'association est soutenue pour son fonctionnement par deux principaux partenaires financiers : la CAF (Caisse d'Allocations Familiales) et la CC CVL (Communauté de Communes Chinon Vienne et Loire).

Sur des projets spécifiques, elle bénéficie du soutien du SDJES (Service Départemental à la Jeunesse à l'Engagement et aux Sports), de la Ville de Chinon, de l'Etat, du Département et de la Région Centre Val de Loire.



10

Siège social de  
L'ASSOCIATION CLAAC  
60 Rue Descartes – 37500 CHINON  
02.47.93.10.48  
secretariat@assoclaac.fr  
assoclaac.fr

